



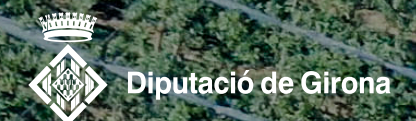
Girona
Regió Sensible
a l'Aigua

OPERACIÓ

G.03

Sistema d'informació per difondre i fomentar
el reg de precisió al Baix Ter

IRTA
RECERCA | TECNOLOGIA
AGROALIMENTÀRIES





RAONS I OPORTUNITATS

Malbaratament d'aigua durant el regadiu donada la falta d'introducció del reg de precisió i el desconeixement de les necessitats hídriques a temps real dels diferents cultius

RAONS I OPORTUNITATS

Malbaratament d'aigua durant el regadiu donada la falta d'introducció del reg de precisió i el desconeixement de les necessitats hídriques a temps real dels diferents cultius

Sistema de reg segons superfície regada i eficiència (Catalunya 2016)

| | Reg per gravetat | Reg per aspersió | Reg localizat |
|------------|------------------|------------------|---------------|
| Superfície | 54,7% | 13,9% | 31,4% |
| Eficiència | 40-50% | 55-65% | 70-80% |





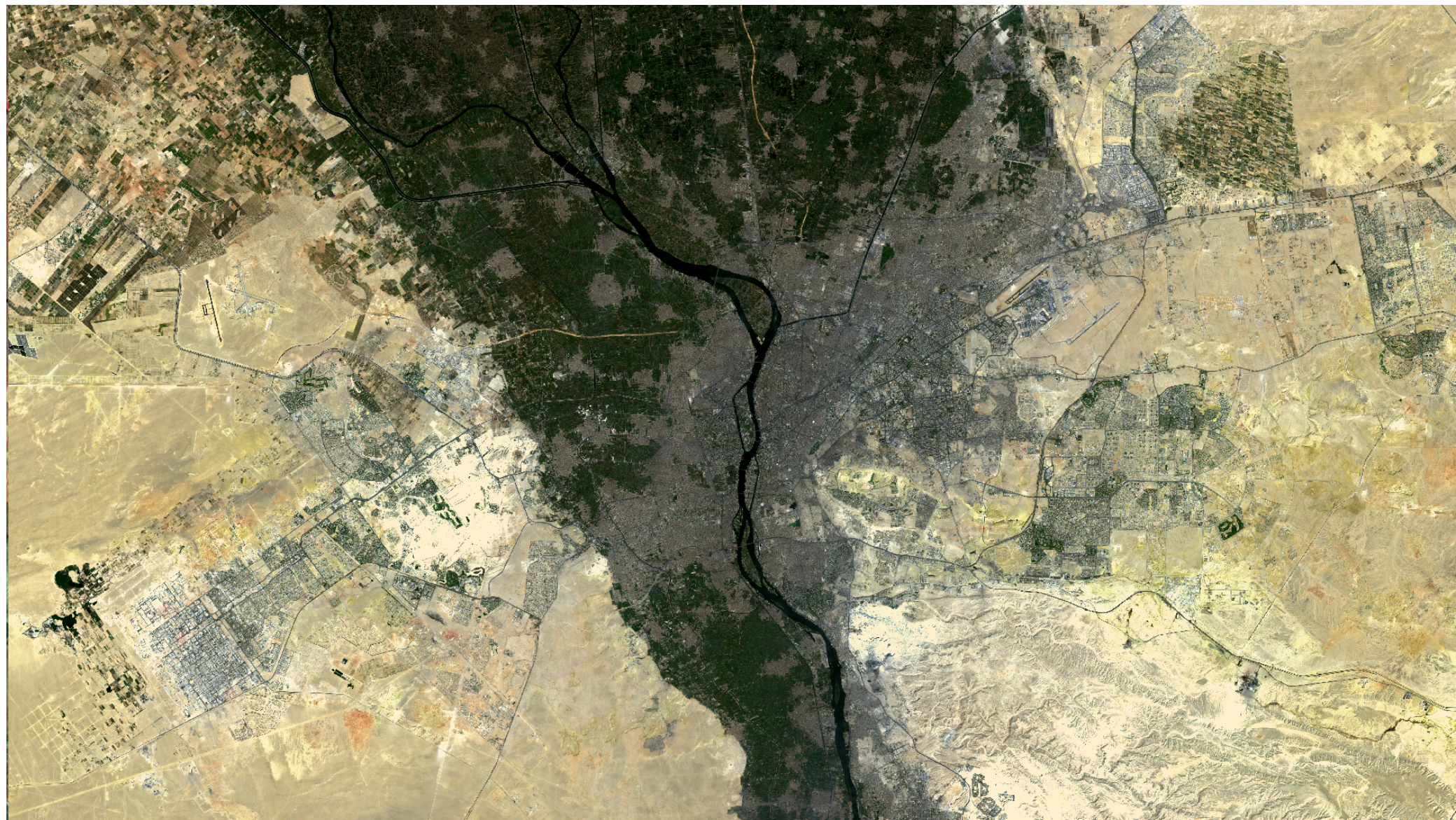
SOLUCIÓ CONCEPTUAL

Apropar el reg de precisió als regants del Baix Ter, a partir d'un sistema d'informació precís i a temps real dels requeriments hídrics que permeti monitoritzar des de l'espai el consum d'aigua pels cultius i alhora preveure'n les seves necessitats futures

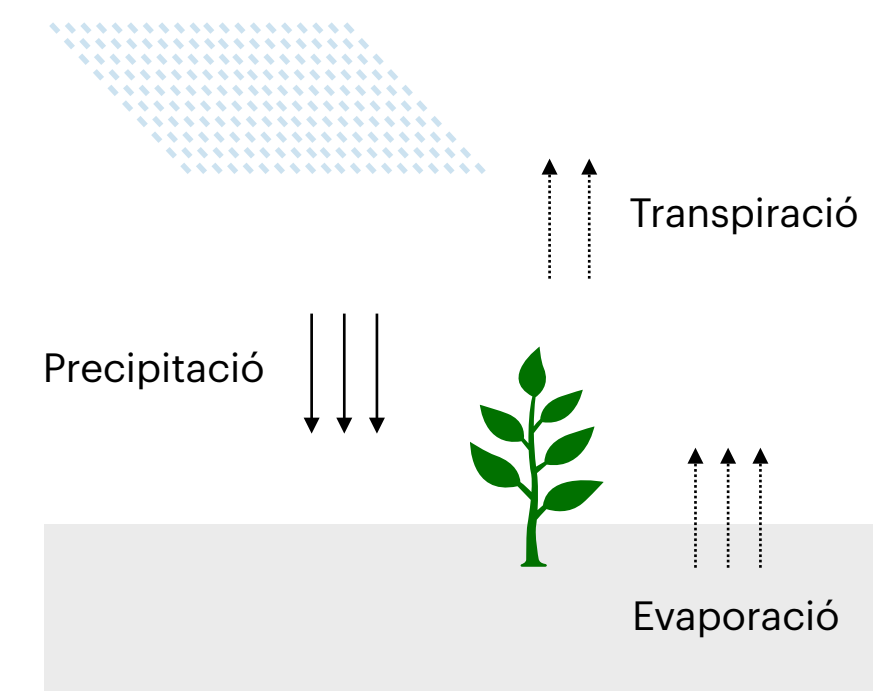
INNOVACIONS TECNOLÒGIQUES
IMPLEMENADES

Ús de satèl·lits Sentinel de
l'Agència Espacial Europea (ESA)
per determinar amb precisió la
quantitat d'aigua necessària per
regar

L'IRTA desenvoluparà per a l'Agència Espacial
Europea un producte per estimar
l'evapotranspiració de la vegetació a partir de dades
obtingudes per satèl·lit que permetrà que els
agricultors no utilitzin més aigua de la necessària al
regar els cultius.



Evapotranspiració de la vegetació





G.03 Sistema d'informació per difondre i fomentar el reg de precisió al Baix Ter

ACTUACIONS

01. Aprovisionament de dades base

02. Desenvolupament iteratiu del sistema d'informació

ACTUACIONS

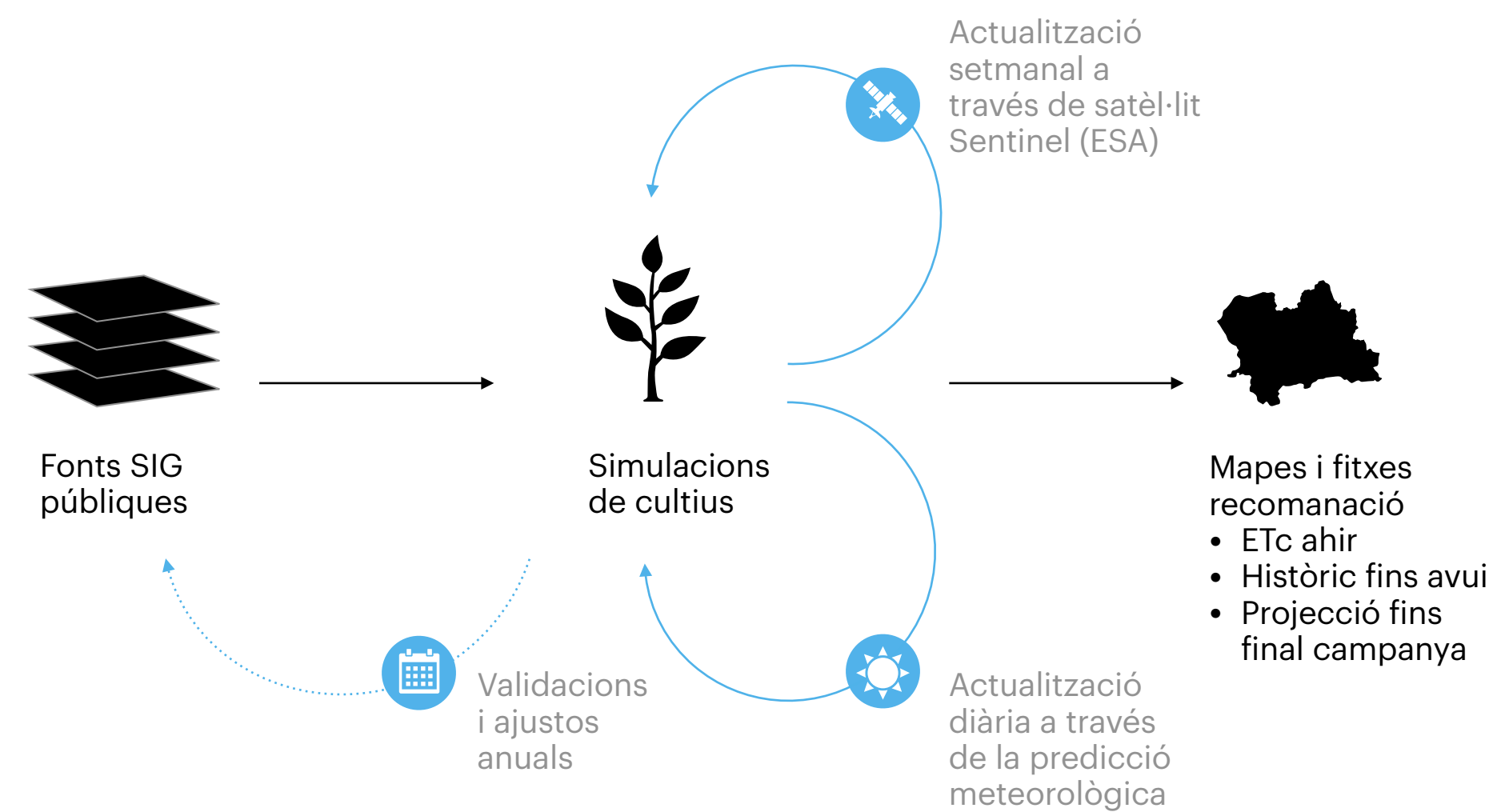
01. Aprovisionament de dades base

Aprovisionament de dades base a partir de les quals s'obtin­dran els valors d'entrada per fer simulacions amb els diferents conreus.

Fases de l'actuació

- Anàlisi de requeriments de dades i disponibilitat
- Definició de l'estructura de dades
- Recopilació de dades cartogràfiques públiques
- Preparació de base de dades de referències dels cultius
- Aprovisionament de sèries històriques d'imatges satel·litals
- Estimació de patrons intraparcels de vegetació

Simulacions de cultius detectades por teledetecció



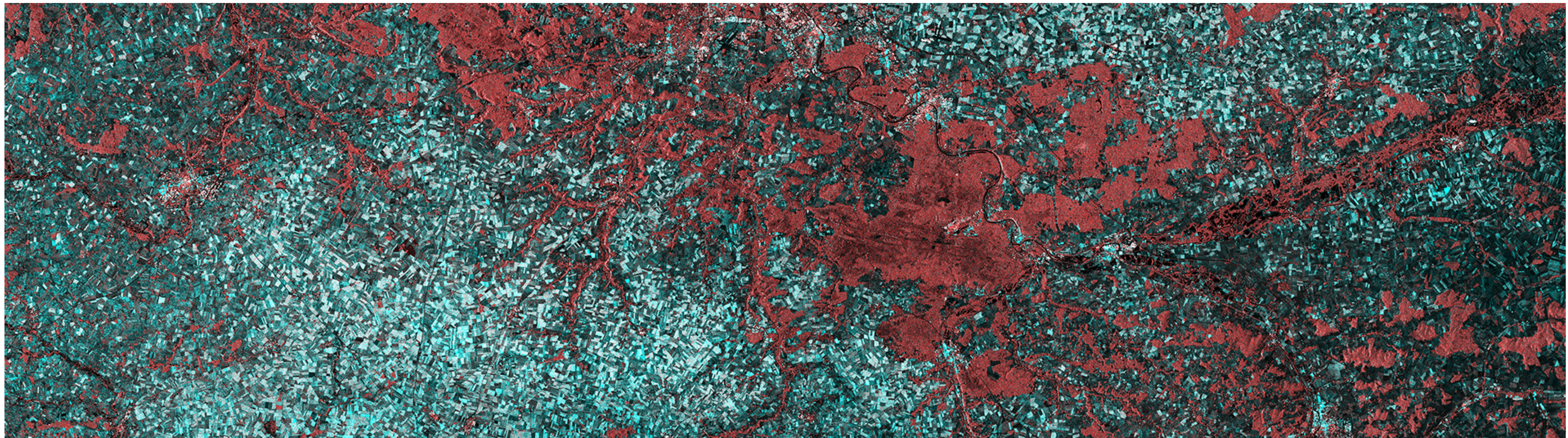
ACTUACIONS

02. Desenvolupament iteratiu del sistema d'informació

Desenvolupament d'un sistema automatitzat de generació de mapes de balanç i necessitats hídriques dels conerus on les dades metereològiques seran actualitzades diàriament i setmanalment s'actualitzarà l'estat de desenvolupament dels cultius abl imatges de satel·lit SENTINEL 2.

Fases de l'actuació

- Anàlisi de requeriments del sistema
- Desenvolupament fase 1: versió inicial
- Desenvolupament fase 2: funcionalitats avançades
- Validacions del sistema
- Desenvolupament fase 3: Millores en la presentació i interoperabilitat

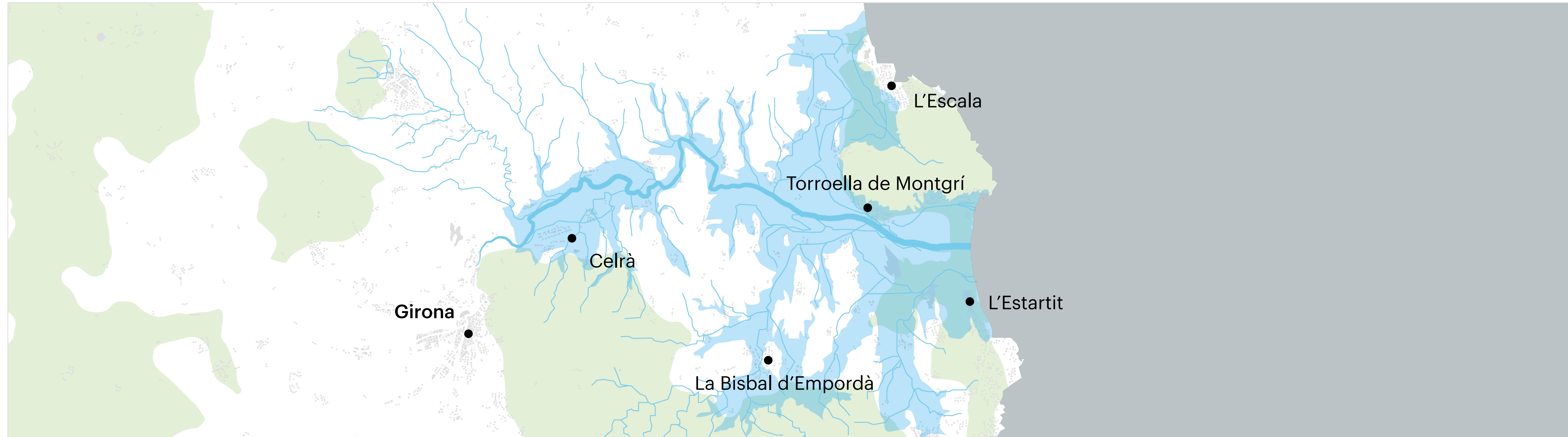


ABAST TERRITORIAL

Tot el territori regable dels municipis del Baix Ter; excloses les parcel·les cobertes per malles anti-pedregada.

Destinatari

- Públic en general
- Regants
- Tècnics
- Empreses de serveis a regants
- Mitjans



G.03 Sistema d'informació per difondre i fomentar el reg de precisió al Baix Ter

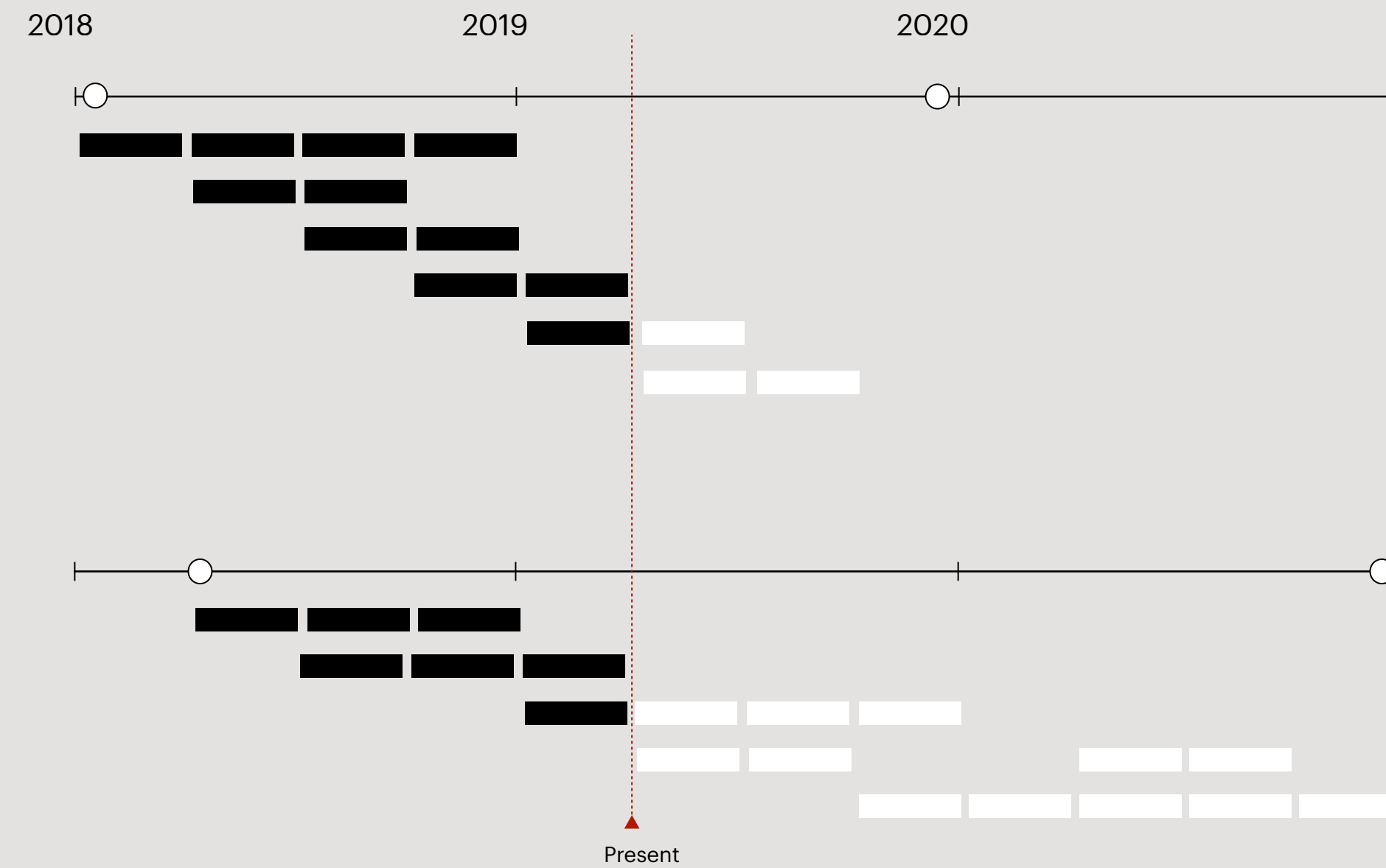
CALENDARI D'ACTUACIONS

01. Aprovisionament de dades base

- Anàlisi de requeriments de dades i disponibilitat
- Definició de l'estructura de dades
- Recopilació de dades cartogràfiques públiques
- Preparació de base de dades de referències dels cultius
- Aprovisionament de sèries històriques d'imatges satel·litals
- Estimació de patrons intraparcels de vegetació

02. Desenvolupament del sistema d'informació

- Anàlisi de requeriments del sistema
- Desenvolupament fase 1: versió inicial
- Desenvolupament fase 2: funcionalitats avançades
- Validacions del sistema
- Desenvolupament fase 3: Millores en la presentació i interoperabilitat





Girona
Regió Sensible
a l'Aigua

